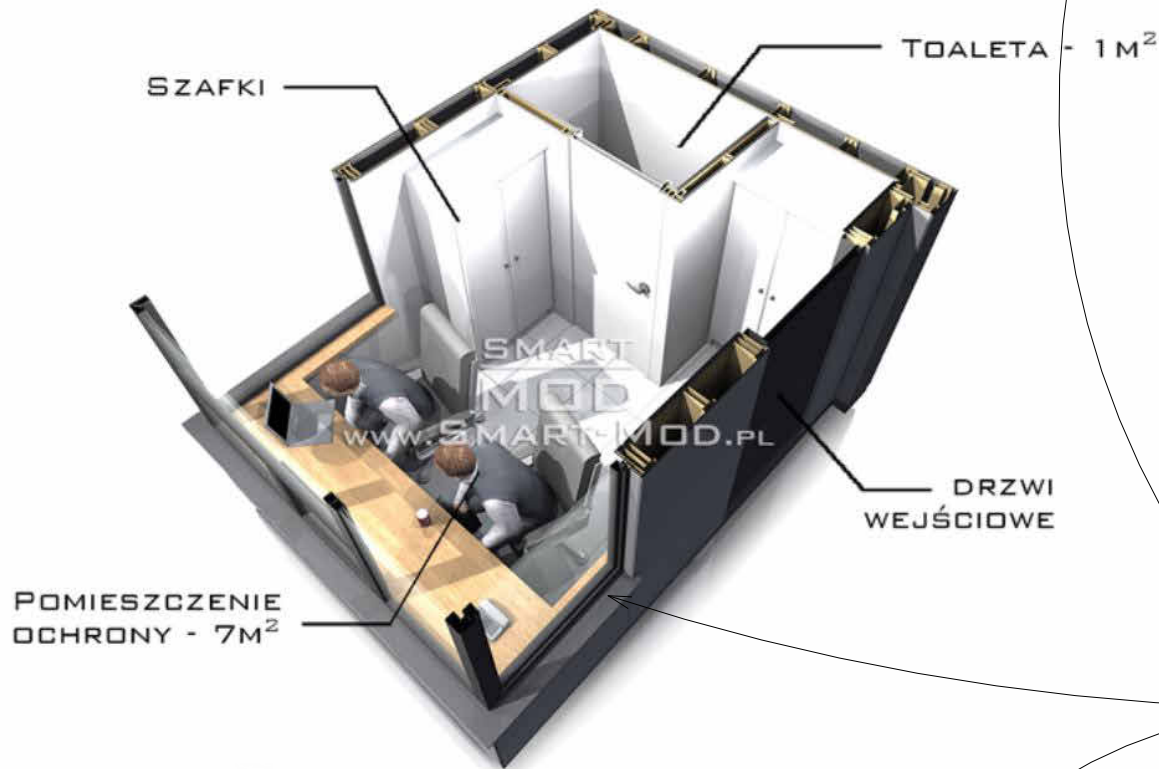




uwaga: przykład pokazuje bryłę.
Wykończenie elewacji należy
dostosować do wykończenia hali

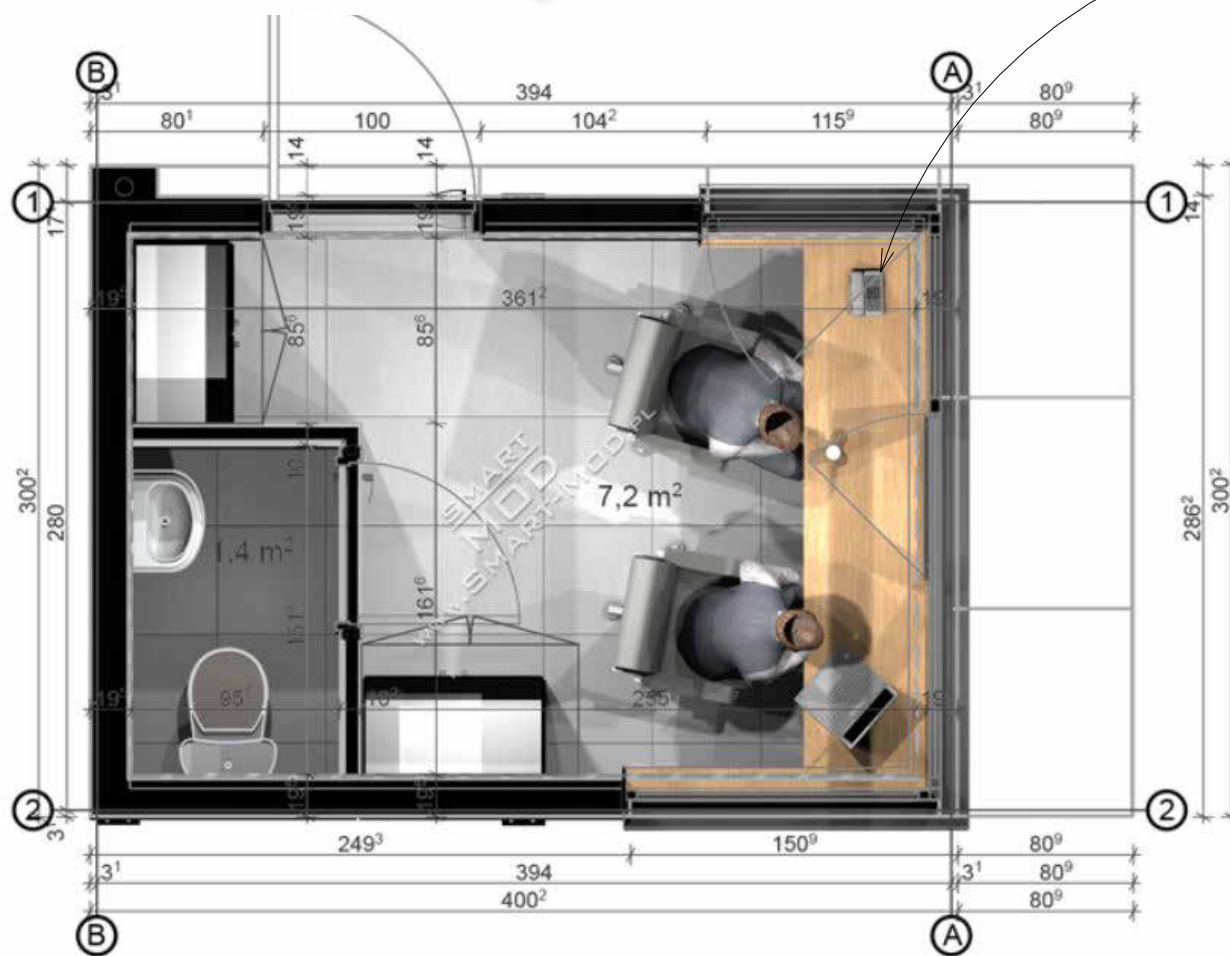


PRZYKŁADOWA GOTOWA PORTIERNIA MODUŁOWA:
MARKA: SmartMod, moduł Guard L (WC)
lub równoważna

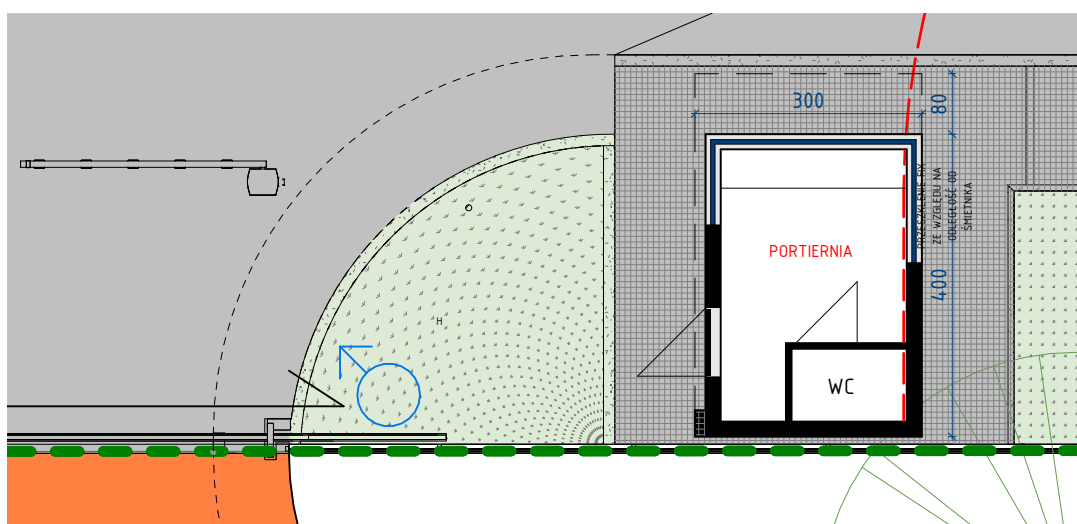
wykończenie zewnętrzne płytami jak hala
lub z zachowaniem kolorystyki
(do potwierdzenia z inwestorem)

wyposażenie do zapewnienia:
ocieplenie, elewacje, stolarka,
instalacje (wod-kan, el, ogrzewanie),
wykończenia ścian, sufitu i podłóg,
biały montaż, blaty.

Szafy i krzesła - poza zakresem



UWAGA: POKAZANO PRZYKŁAD PORTIERNI. MOŻLIWE
INNE KONFIGURACJE PRZY ZACHOWANIU PODOBNEGO
METRAŻU I STANDARDU



LOKALIZACJA NA DZIAŁCE

  			
TYTUŁ RYSUNKU:		SKALA:	
SCHEMAT PORTIERNI		1 : 100	
NAZWA OBIEKTU:			
PROGRAM FUNKcjONALNO - UŻYTKOWY BUDYNKU PRODUKCYJNEGO Z CZĘŚCIĄ MAGAZYNOWĄ WRAZ Z ZAPLECZEM SOCJALNO-BIUROWYM			
ADRES:			
Pisary obr. 0015 dz. 99, 100/2, 100/13, 100/14, 100/15 gmina Zabierzów			
INWESTOR:			
HUBER + SUHNER Polatis Sp. z o.o. Ul. Łęgowa 1, 32-065 Nawojowa Góra			
OPRACOWAŁ:			
NBQ Sp. z o. o. ul. T.A.Wendy 10, 70-655 Szczecin			
NR PROJEKTU:	FAZA:	BRANŻA:	NR RYS:
32HP	PFU	ARC	A104
KOD RYS:	REW./WER.:	DATA:	
RZ_BP	R00	240209	